



WL842H

Колесный погрузчик

Модель двигателя	Weichai WP6G140E22
Снаряженная масса	12330 kg
Вместимость ковша	2.3 m ³
Номинальная грузоподъемность	4000 kg
Тяговое усилие	105 kN
Усилие отрыва	85 kN

Основные параметры

Максимальный преодолеваемый подъем	30°
Угол разгрузки при максимальном подъеме и разгрузке	45°
Высота оси шарнира при максимальном подъеме	3860mm
Высота подъема	5220mm
Угол поворота ковша назад на земле	43°
Высота разгрузки при максимальном подъеме и угле разгрузки 45°	2880mm
Вылет при максимальном подъеме и угле разгрузки 45°	1150mm
Дорожный просвет	465mm
Коллея	1850mm
Колесная база	2880mm
Радиус поворота по наружной стороне ковша	6070mm
Габаритные размеры	7720×2425×3260mm

Двигатель

Модель двигателя	Weichai WP6G140E22
Экологический стандарт	Евро-II
Количество цилиндров-Диаметр цилиндра*Ход поршня	6-105x130mm
Рабочий объем двигателя	6.754L
Максимальный крутящий момент	560N·m
Номинальная мощность	105kW
Номинальная частота вращения двигателя	2200rpm

Трансмиссия

Гидротрансформатор	Одноступенчатый, двухфазный, 4-элемента
Коэффициент трансформации крутящего момента	4.566mm

Марка КПП	LOVOL
Тип КПП	Механическая, планетарный тип
Количество передач, вперед/назад	2/1
Макс. скорость хода	40km/h
1-я передача переднего хода	11.5km/h
2-я передача переднего хода	38km/h
1-я передача заднего хода	15km/h

Ведущие мосты

Тип рабочих	Сухой тип
Тип редуктора колеса	планетарный редуктор

Шины

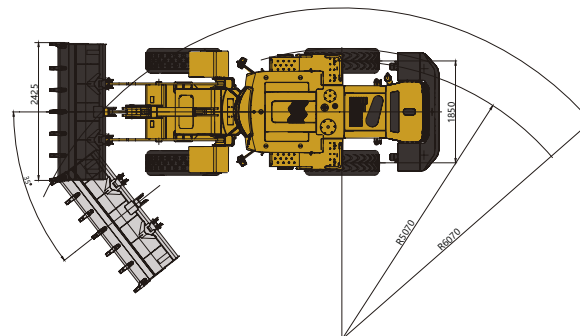
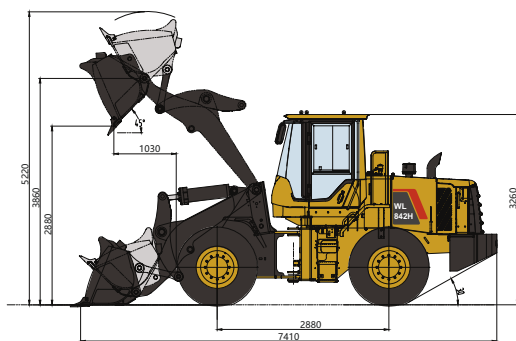
Размер шин	20.5-25
Номер слойности	16/16
Давление рулевой колеса	0.33-0.35Mpa
Давление ведущей колеса	0.28-0.30Mpa

Рулевое управление

Тип	С усилением коаксиального потока
Насос рулевого управления	CBGj2063/1010-XF
Конфигурация шарнирного соединения	Сочленённая
Радиус поворота по колесу	5070
Угол поворота рамы в каждую сторону	В каждую сторону, 38°

WL842H Технические характеристики

WL842H Параметры



Рулевой цилиндр-Диаметр цилиндра*Ход поршня	80x335mm
Расход	127L/min
Установленное давление предохранительного клапана	14Мпа

Гидросистема рабочего оборудования

Давление рабочее	17.5Мпа
Цилиндр стрелы-Диаметр цилиндра*Ход поршня	125x776mm
Цилиндр опрокидывания ковша-Диаметр цилиндра*Ход поршня	140x502mm
Распределительный клапан	YGDF-25-00D-WX
Модель главного насоса	СВGj2050
Управление ковша	Джойстик
Расход	202L/min
Давление джойстикowego управления	3.5Мпа
Время выгрузки	1.4s
Время подъема стрелы	5s
Время полного цикла	9.8s
Конструкция рабочего оборудования	Шестишвенный шарнирный механизм

Тормозная система

Тип рабочего тормоза	Пневмогидравлический
Тип стояночного тормоза	Ручной тормоз
Давление тормоза	0.784Мпа

Заправочные емкости

Топливный бак	150L
Гидравлический бак	110L

Система кондиционирования

Рабочая среда обогревателя	Хладагент
Рабочая среда	R134a
Охлаждающая способность	4.4kw

Электрическая система

Напряжение системы	24
Аккумуляторная батарея	2x6-QW-120
Напряжение фар	24

Вместимость заправочных емкостей

Моторное масло	14.5L
Мосты	11.8/11.8L
Тормозной насос	2.5L
Антифриз	27.5L
Дифференциал мостов	Коническая шестерня первого класса со спиральными зубьями

Обновленные параметры

Размеры ковша	1343x2424x1302 mm
Вес стандартного ковша	834
Опрокидывающая нагрузка	9300kg
Опрокидывающая нагрузка при повороте	7900kg
Длина стрелы	2650mm
Длина сверхудлиненной стрелы	2843mm
Высота оси шарнира при максимальном подъеме сверхудлиненной стрелы	4166mm
Угол качания заднего моста	11°
Радиус поворота по наружной стороне шины	5250mm
Размеры кабины	1640x1900x1645 mm
Вес кабины	310
Система подачи воздуха	Турбонадув
Заправочные емкости, Трансмиссия, гидротрансформатор	34L

ЭКСКЛЮЗИВНЫЙ ДИСТРИБЬЮТОР ТЕХНИКИ WEHEAVY В РОССИИ
КОМПАНИЯ ООО ТЕХЦЕНТР «ГРАНД Т»
Адрес: Россия, г. Владимир, ул. Тракторная, 33
Сайт: weheavy.ru
E-mail: info@weheavy.ru

Технические характеристики и конструкция могут быть изменены без предварительного уведомления.
На представленные машины может быть установлено дополнительное оборудование.